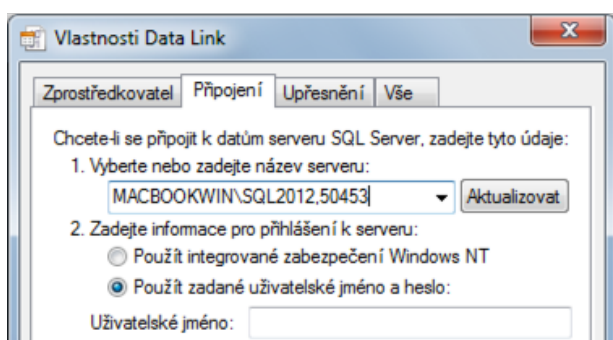
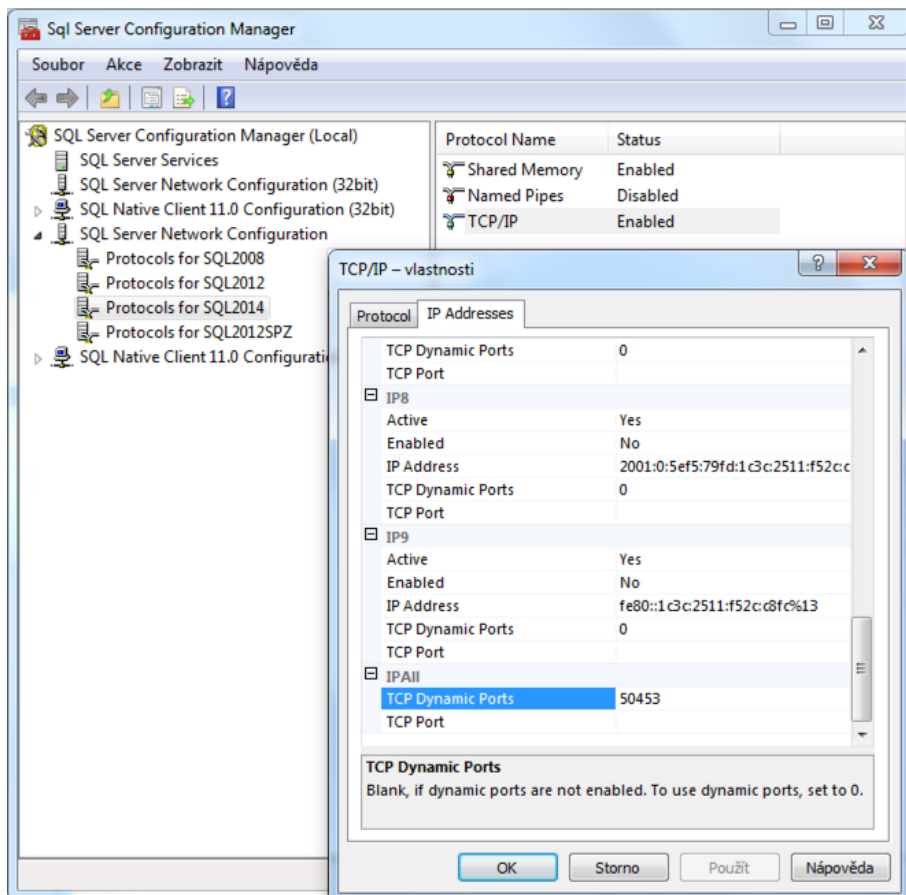


SPZ & Microsoft SQL Server

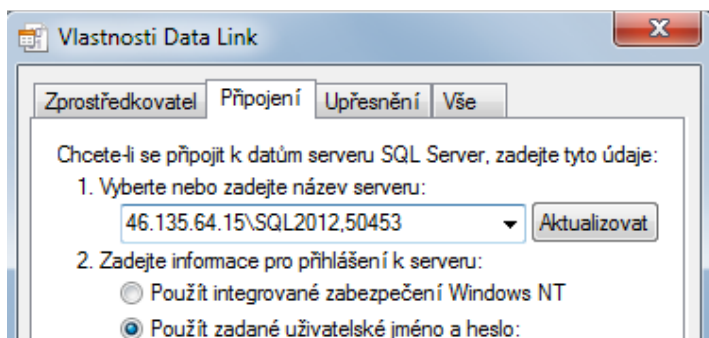
SPZ lze spustit na serveru, na stanicích vypíše hlášku “Server neexistuje, nebo byl odepřen přístup”

Jednotlivé níže popsané kroky je doporučujeme otestovat postupně.

- 1) Vypnout antiviry a firewall (na serveru i stanic).
- 2) Spustit “SQL server configuration manager”
- povolit všude TCP/IP komunikaci
- 3) Spustit “SQL server configuration manager”
 - SQL Server Meerwork Configuration
 - Protocols for SQL2014 (2012,2016)
 - TCP/IP
 - záložka IP Addresses
 - ve spodní části je TCP Dynamic Ports
 - číslo portu zapsat za název serveru ve Vlastnosti Data link (Data link properties)



3) Místo názvu počítače se SQL Serverem ve Vlastnosti Data link (Data link properties) dát IP adresu



Lokální instalace

Instalace SPZ proběhne korektně, ale program nelze spustit

- 1) Ověřit, zda běží SQL server - spustit správce úloh systému Windows, záložka služby, spustit nebo restartovat příslušnou službu
- 2) Pokud se nepodaří SPZ spustit, odinstalovat lokální instalaci a provést instalaci vyšší verze SQL (viz postup pro síťovou instalaci na <http://www.kniha-jzd.eu/section/navod-inst-net>).

Program nelze spustit po aktualizaci W10

- 1) Ověřit, zda běží SQL server - spustit správce úloh systému Windows, záložka služby, spustit nebo restartovat příslušnou službu

Program nelze nainstalovat

- 1) Postupovat podle návodu na síťovou instalaci