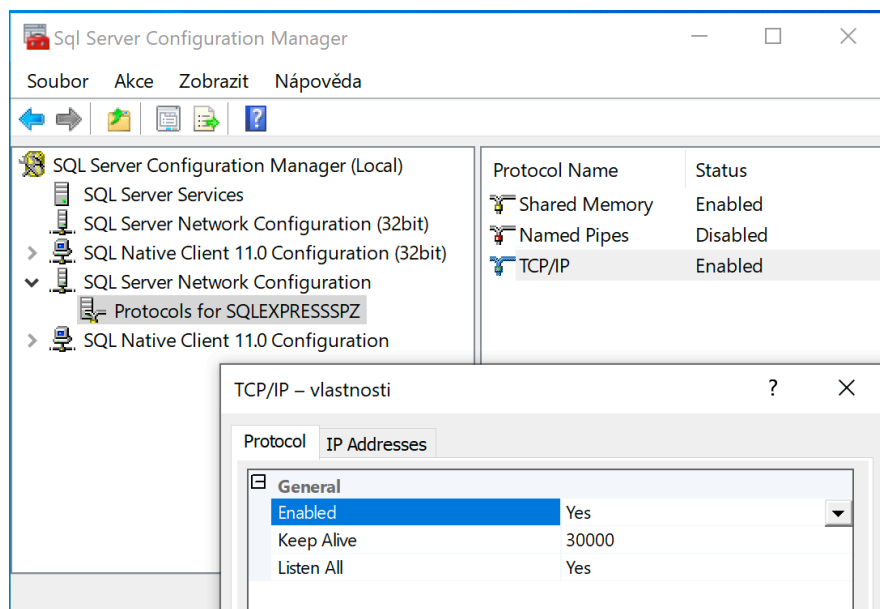


SPZ & Microsoft SQL Server

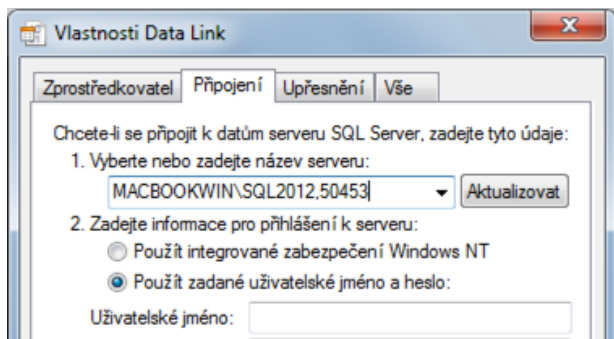
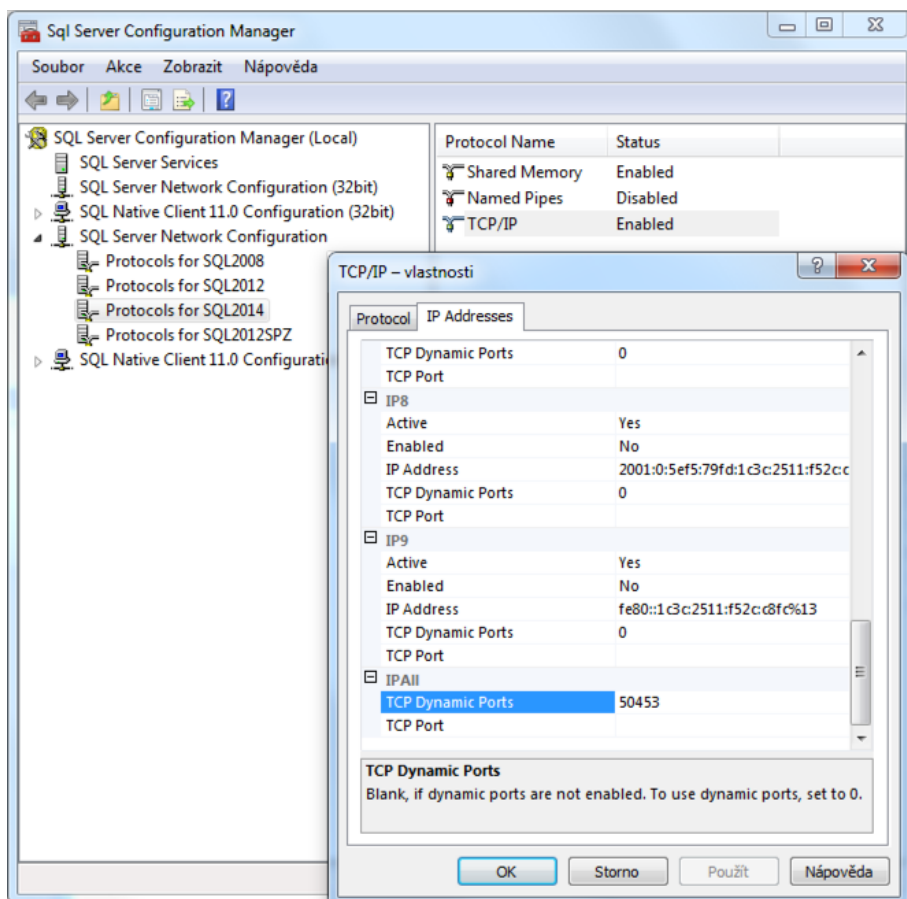
SPZ lze spustit na serveru, na stanicích vypíše hlášku “Server neexistuje, nebo byl odepřen přístup”

Jednotlivé níže popsané kroky je nutné otestovat postupně (po každém kroku spusťte SPZ z lokální stanice).

- 1) Vypnout antivir a firewall (na serveru i stanici). Pokud se program spustí, zjistěte co brání komunikaci mezi serverem a stanicí (postupně ochrany zapínejte jednu po druhé a vždy otestujte spuštění SPZ). Pak nastavte příslušnou výjimku.
- 2) Spustit “SQL Server Configuration Manager” a povolit TCP/IP komunikaci



- 3) Vložení čísla dynamického portu do připojovacího souboru
 - smazat (nebo přejmenovat) soubor SPZxxxxsql.sql (nachází se ve složce s aplikací (souborem SPZxxxx.exe)
 - spustit “SQL server configuration manager”
 - SQL Server Network Configuration
 - položka “Protocols for SQLExpress” (podle názvu instance SQL Serveru - SQL2017, 2019...)
 - TCP/IP
 - záložka IP Addresses
 - ve spodní části je TCP Dynamic Ports
 - číslo portu zapsat za název serveru ve Vlastnosti Data link (Data link properties, zobrazí se po spuštění SPZ)
 - ve Vlastnosti Data Link je dále potřeba doplnit jméno a heslo pro přihlášení k MS SQL Serveru, zaškrtnout volbu “Povolit uložení hesla” a vybrat databázi (spzqsl). Po uložení (tlačítkem OK) se vytvoří nový připojovací soubor.



3) Místo názvu počítače se SQL Serverem ve Vlastnosti Data link (Data link properties) dát IP adresu

